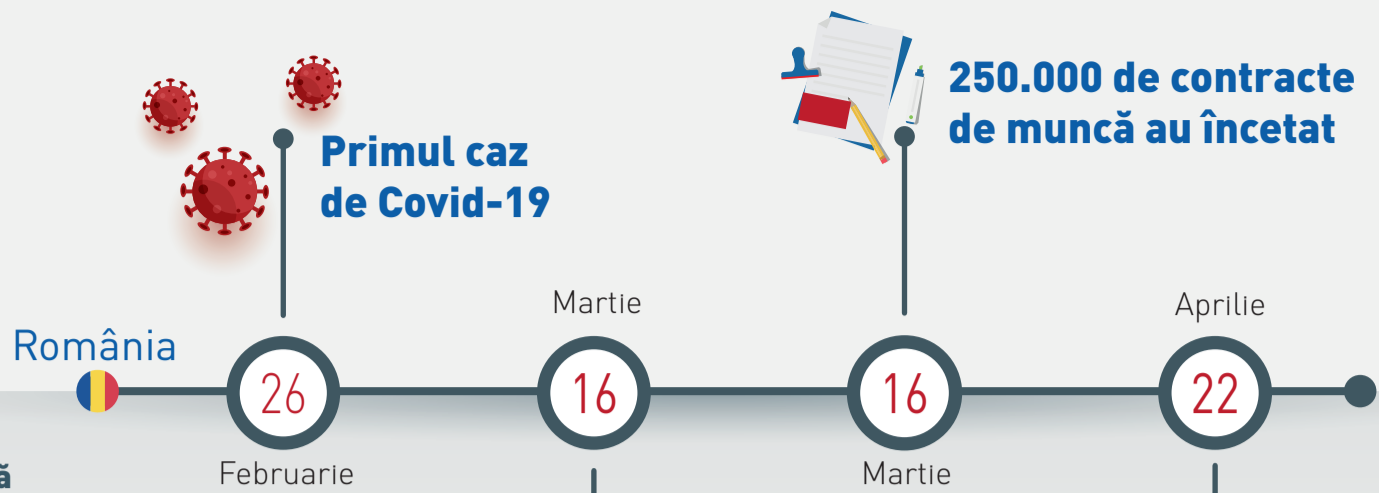


Studiu MedLife privind imunizarea naturală a populației pentru Covid-19

(martie - aprilie 2020)



Restricțiile impuse de autorități au reușit să încetinească răspândirea epidemiei pe teritoriul României, însă nu par o soluție fezabilă pe termen mediu și lung din perspectiva economică



13- 19 aprilie 2020
1.743 de cadre medicale infectate cu noul coronavirus*



MedLife a elaborat și implementat o serie de **măsuri și proceduri de triaj și protecție** împotriva infectării cu noul coronavirus



MedLife a investit resurse considerabile în **testarea preventivă și sistematică** a cadrelor medicale și personalului auxiliar

Stare de urgență



peste 1.000.000 de contracte de muncă au încetat



Predicțiile specialiștilor nu sunt foarte optimiste:

Se anticipează un al doilea vârf al infectărilor pe final de an



Se estimează un termen de 1 - 2 ani în ceea ce privește disponibilitatea unui vaccin care să confere imunitate organismului împotriva noului coronavirus

Întrebări de cercetare



Cât de eficiente sunt măsurile de protecție și procedurile de lucru MedLife elaborate și implementate?



Pot fi aceste măsuri și proceduri adaptate și în alte sectoare ale economiei, astfel încât companiile să își poată relua treptat activitatea în condiții de maximă siguranță?



Care sunt nivelul și ritmul de imunizare naturală a populației?

Eșantionare și abordare metodologică*



Personal medical (90%) și auxiliar (10%) MedLife



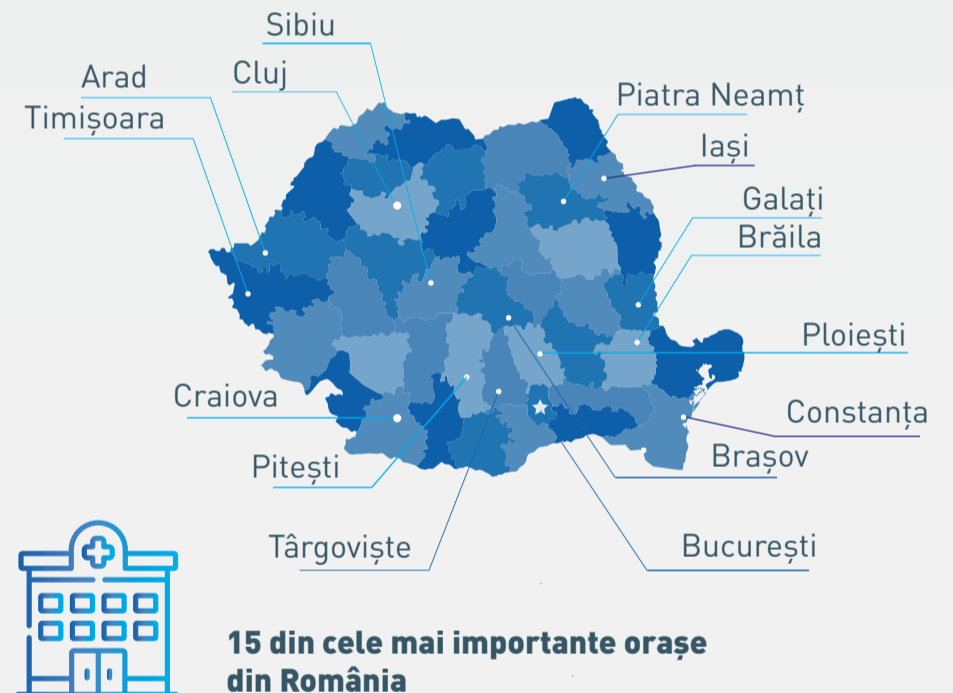
1005 de respondenți



Pentru validare au fost folosite 4 metode de testare

Teste RT-PCR, teste serologice prin metoda Chemiluminiscenta, teste serologice prin metoda Elisa și teste rapide

Chestionar structurat



15 din cele mai importante orașe din România

Rezultate și concluzii



Testarea RT-PCR rămâne gold standard pentru diagnosticul infecției cu virusul SARS Cov2

Testele serologice pentru anticorpi s-au corelat în proporție foarte ridicată cu testele RT-PCR. Acestea pot fi folosite cu succes pentru supravegherea epidemiologică prin testări serologice a cadrelor medicale și pot fi extinse către populații mari, mai ales izolate, pentru evaluarea răspunsului imun ca urmare a infecției naturale inaparentă sau aparentă clinic, și în corelație cu RT-PCR pentru stabilirea diagnosticului final.

Testele rapide au o precizie mai scăzută și este posibil să se dovedească ineficiente în contextul clinic al pacienților



Măsurile de protecție a personalului MedLife și-au dovedit eficiența, mai ales în contextul în care a existat o rată de expunere foarte ridicată a personalului la infecție, superioară populației generale.

Cel mai probabil, rata de imunizare naturală a populației este foarte mică, sub 2%

Până la apariția unui vaccin, pe termen mediu și lung o șansă importantă a României pentru a funcționa în siguranță și pentru a relansa economia ar putea fi reprezentată de extinderea testării și respectarea cu strictețe a măsurilor de prevenție.



Testarea serologică ar putea ajuta la elaborarea unor strategii de relaxare a măsurilor de distanțare socială și implicit la relansarea economiei românești

Dat fiind eficiența măsurilor de protecție inițiate de MedLife în propriile unități, este binevenită adaptarea acestora în rândul angajaților altor companii pentru a funcționa în siguranță

***Pentru a vedea întreaga metodologie și sursele studiului, intrați pe www.medlife.ro**